

# TEMPS COLLECTIFS

## Planning février 2024

*Réservés aux assistants maternels et gardes à domicile.*

### INVITATION DU MOIS

Ce mois-ci, nous vous invitons à **prendre de la hauteur tout en couleur.**

**\*prévoir du change**

Inscription obligatoire par mail ([rpe@cc-peva.fr](mailto:rpe@cc-peva.fr)), Facebook (Véronique RPE) ou téléphone (04 58 57 03 81).

Toute demande devra être validée par le relais petite enfance.

Le RPE se réserve le droit d'annuler votre participation à tout moment, en fonction des demandes et de la nécessité de service. Dans ce cas le RPE vous contactera. L'intervention du RPE sur les communes reste variable, le planning sera communiqué à chaque période.

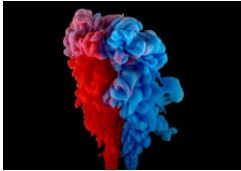
Le planning est également disponible sur [cc-peva.fr](http://cc-peva.fr)

Informations : 04 58 57 03 81/ [rpe@cc-peva.fr](mailto:rpe@cc-peva.fr)

## SEMAINE DU 5 AU 9 FEVRIER

**LUNDI 5 :**

**NEUVECELLE**  
Changement de couleur



**SAINT PAUL EN CHABLAIS**

Et si on devenait artiste ?



**MARDI 6 :**

**LUGRIN**  
Japon



**PUBLIER EXTERIEUR**  
On se réchauffe



**JEUDI 8 :**

**EVIAN**  
Colore tes papilles



Sortie à la caserne des pompiers d'Evian



**VENREDI 9 :**

**MARIN**  
Viens découvrir les couleurs



**EVIAN**  
Rions



## SEMAINE DU 12 AU 16 FEVRIER

**LUNDI 12 :**

**NEUVECELLE**  
Mélange de couleur

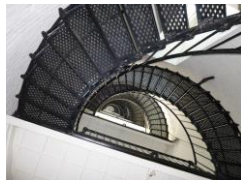


**SAINT PAUL EN CHABLAIS**  
Bulle de couleur



**MARDI 13 :**

**LUGRIN**  
Bougeons



**PUBLIER**  
Froid devant !!!!!



**JEUDI 15 :**

**EVIAN**  
Sensation



**LUGRIN EHPAD**  
Chandeleur



**VENREDI 16 :**

**VACHERESSE**  
Crai-ons



**EVIAN**  
CYCLE 3 MUSIQUE

