

2024
2025



EAU, JARDINS, CLIMAT

Des chablaisiens qui s'engagent pour des jardins économes en eau



CHABLAIS - LÉMAN

Le CPIE Chablais-Léman est implanté à Marin en Haute-Savoie. Son objectif est de sensibiliser la population aux questions environnementales et d'agir pour la transition écologique du Chablais en facilitant l'action commune sur le territoire.

Ses principales thématiques d'intervention sont les milieux naturels et paysagers, l'alimentation durable et la santé-environnement.

« Eau, Jardins, Climat » est une action sur 2024 et 2025 proposée par le CPIE Chablais-Léman, à destination des habitants du Chablais.

LE CHABLAIS, LE TERRITOIRE D'ACTION DE CE PROJET



62 communes
3 intercommunalités
153 000
habitants
(en 2020)

CC Pays d'Évian
Vallée d'Abondance
CC Haut-Chablais
Thonon Agglomération



LES OBJECTIFS

- **Accompagner les habitants du Chablais** à l'importance de préserver la ressource locale en eau, partager des connaissances
- **Accompagner concrètement les jardiniers** vers la réduction des besoins et de la consommation en eau au jardin
- **Observer et obtenir des données fiables** et diffusables à partir d'expérimentations au jardin

SENSIBILISER

- Conception d'un outil de recueil des perceptions sur l'eau et le changement climatique
- Diffusion d'un outil d'auto-diagnostic sur sa consommation d'eau au jardin, créé par le CPIE Touraine- Val de Loire
- 1 événement de lancement
- 12 stands « Eau, jardins et climat dans le Chablais » sur des événements locaux
- 2 webinaires

ACCOMPAGNER VERS L'ACTION

- Charte d'engagement du jardinier
- Enquêtes initiale et finale sur les pratiques mises en œuvre
- 12 ateliers pratiques dans les jardins
- 3 chantiers participatifs de plantation de haies
- 1 parcours pédagogique « économie d'eau au jardin »

AIDER FINANCIÈREMENT

- Des aides à l'achat de récupérateurs d'eau de pluie : 70% dans la limite de 150€
- Achats groupés (oyas, variétés potagères résistantes à la sécheresse...)

EXPÉRIMENTER

- Observatoire des pratiques du jardinier dans un contexte de changement climatique
- Suivi des consommations d'eau au jardin sur une année
- Observations pour identifier si l'arrosage d'une culture est adapté au type de sol et aux besoins de la plante
- Tests de systèmes d'arrosages alternatifs (oyas)
- Tests de variétés potagères résistantes à la sécheresse

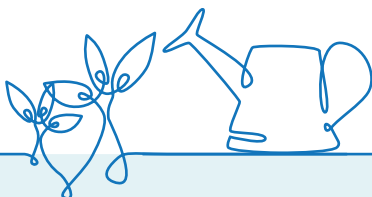
VALORISER

- Conception d'une charte graphique et d'un logo
- Réalisation de vidéos format web
- Adaptation locale de 8 « Fiches techniques pour adapter son jardin au changement climatique » créées par le CPIE Touraine- Val de Loire
- Conception d'une exposition « Mon jardin économe en eau »
- Valorisation, partages d'expériences au niveau régional et national

NOS PARTENAIRES



____ THONON
agglomération



CONTACTEZ-NOUS POUR PARTICIPER À CE PROJET DE DIFFÉRENTES MANIÈRES :

- **Si vous faites partie d'une association ou d'une collectivité**
en impulsant un partenariat entre celle-ci et le CPIE.
Contact : Elise sur e.coutable@cpiechablaisleman.fr
- **En participant ou en accueillant un atelier**
dans votre jardin.
Contact : Laura sur l.pommier@cpiechablaisleman.fr
- **Si vous êtes un jardinier**
pour expérimenter de nouvelles pratiques économes en eau.
Contact : Laura sur l.pommier@cpiechablaisleman.fr
- **En bénéficiant d'une aide à l'achat**
pour un récupérateur d'eau de pluie (jusqu'à fin septembre 2024).
Contact : eau@cpiechablaisleman.fr



CHABLAIS - LÉMAN

21 rue de la Mairie
74200 **Marin**
04 50 73 09 20 - 06 83 84 41 78
www.cpiechablaisleman.fr
f CPIEChablaisLéman