

TEMPS COLLECTIFS

Planning de février 2025

Réservés aux assistants maternels et gardes à domicile.

INVITATION DU MOIS

Ce mois-ci, nous vous invitons au pays du papier.

*prévoir du change

Inscription obligatoire par mail (rpe@cc-peva.fr), Facebook (Véronique RPE) ou téléphone (04 58 57 03 81).

Toute demande devra être validée par le relais petite enfance.

Le RPE se réserve le droit d'annuler votre participation à tout moment, en fonction des demandes et de la nécessité de service. Dans ce cas le RPE vous contactera. L'intervention du RPE sur les communes reste variable, le planning sera communiqué à chaque période.

Le planning est également disponible sur cc-peva.fr

Informations : 04 58 57 03 81/ rpe@cc-peva.fr

SEMAINE DU 3 AU 7 FEVERIER

**LUNDI 3 :
SAINT PAUL EN
CHABLAIS**

*

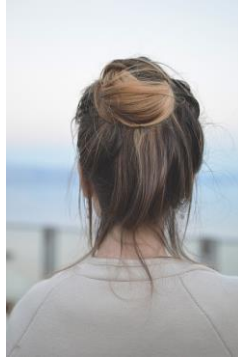
A nous les artistes



**MARDI 4 :
PUBLIER**

Crêpage de
chignons

*



**JEUDI 6 :
EVIAN**

Au fil des pages



AMPHION

Rdv à la plage du
côté du delta de la
dranse
(parc Port pinard)

Land Art



**VENDREDI 7 :
ABONDANCE**

Sans filtre

Apporte papier
calque ou de
cuisson

*



SEMAINE DU 10 AU 14 FEVRIER

**MARDI 11 :
LUGRIN**
Autour du papier

*



**Venir en tenue
chaude et
avoir du
change**

**JEUDI 13 :
PUBLIER HERACLES**
Apporte une boîte
de mouchoirs



**SAINT PAUL EN
CHABLAIS**

DE 9H15 à 11H

Sortie nature
Avec Bertille

Rdv 1000 route de la
plage (accessible
seulement aux
poussettes tout
terrain ou porte bébé)



**VENDREDI 14 :
EVIAN
CYLCE MUSIQUE**

9H ou 10H

Rdv au
conservatoire
d'Evian



SEMAINE DU 17 AU 21 FEVRIER

LUNDI 17 :

NEUVECELLE

*

Le chef Œuvre



JEUDI 20 :

EVIAN

*

Le chef Œuvre



VENDREDI 21 :

MARIN

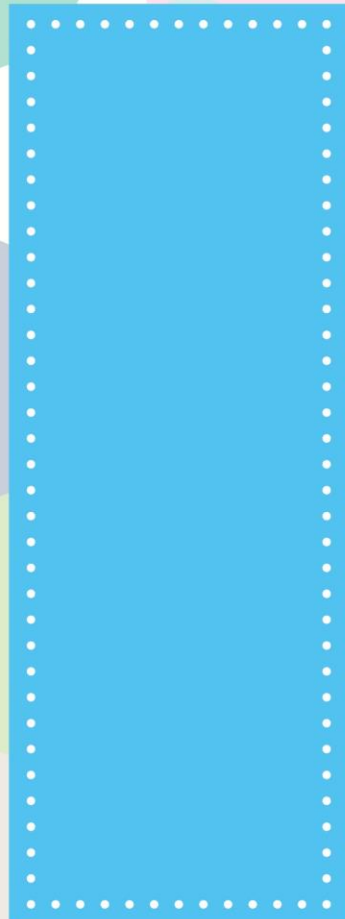
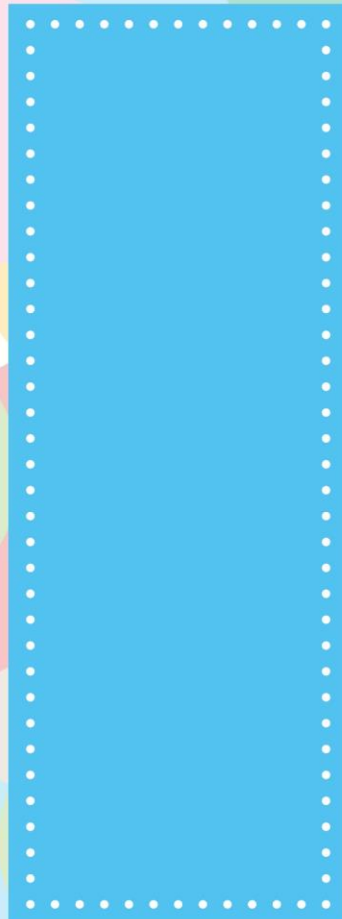
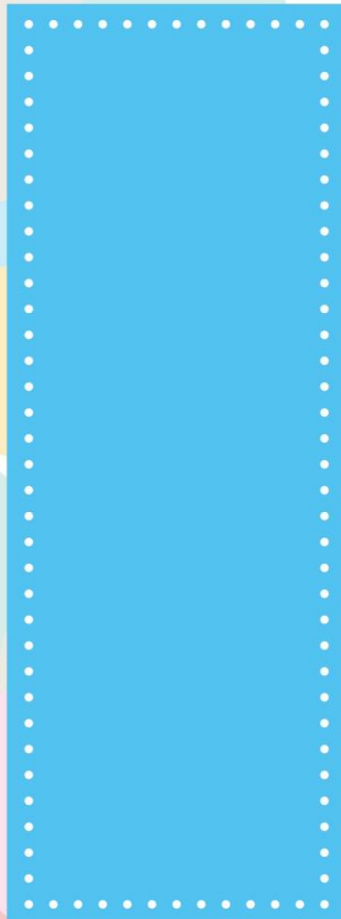
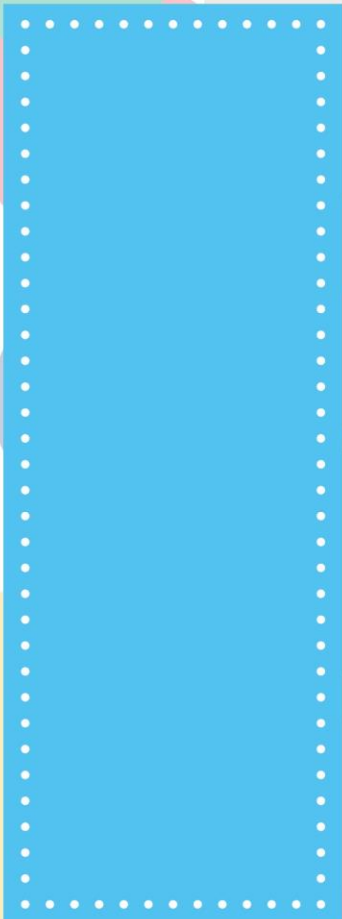
8h45 ou 10h15

*

Le chef Œuvre



VANCANCES SCOLAIRES DU 24 FEVRIER AU 7 MARS



RAPPEL LIEU DES SALLES

Si aucune précision sur les lieux de rendez vous pour un TC, voici les salles habituelles où on vous attend :

Evian : salle des Acacias (8 avenue des acacias 74500 Evian)

Publier : Salle des Châtaigniers (45 rue des châtaigniers 74500 Publier)

Neuvecelle : Maison des associations (520 avenue de Maxilly)

Abondance : Tour de l'Abbé (à la mairie)

Lugrin : Salle Polyvalente (à côté de la mairie)

Marin : Salle Communale (256 chemin du stade, salle de karaté)

Saint Paul en Chablais : Salle Delalex (2 rue de Blonay 74500 St Paul en Chablais)

Vacheresse : Salle Edelweiss (route du chef-lieu , à côté de la mairie)

Amphion :salle Héraclès, entrée salle olympe

Féternes : salle léman , à côté de l'école