

DU CÔTÉ DU RELAIS

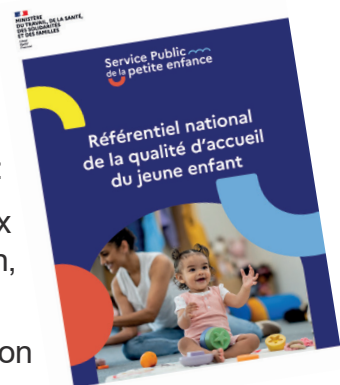
SEPTEMBRE 2025

RÉFÉRENTIEL NATIONAL DE LA QUALITÉ D'ACCUEIL DU JEUNE ENFANT

Outil de référence pour les professionnels de l'accueil du jeune enfant, ce document est conçu pour accompagner les pratiques professionnelles et évoluer avec les besoins du terrain.

Paru en juin 2025, ce **Référentiel national de qualité de l'accueil du jeune enfant** fixe un socle commun de pratiques pour tous les modes d'accueil, visant à garantir des relations de qualité avec les enfants et les familles, ainsi qu'une organisation bienveillante. Élaboré de manière collaborative avec près de 2 000 acteurs du secteur, il s'appuie sur des textes fondamentaux relatifs aux droits de l'enfant. Il comprend trois grandes parties :

- **La relation à l'enfant** : favoriser un accueil bienveillant et individualisé, respectueux des besoins fondamentaux et du développement de chaque enfant : la familiarisation, les émotions de l'enfant, le langage, l'autonomie...
- **La relation aux parents** : co-construire avec les familles une relation de confiance, fondée sur le respect mutuel et la reconnaissance des rôles de chacun : la communication avec les parents, l'accompagnement à la parentalité, l'accueil de la diversité des familles
- **La qualité organisationnelle** : créer un cadre structuré et bienveillant pour les professionnels, garant d'un accueil de qualité pour les enfants : prévention de la maltraitance, conditions de travail, projet d'établissement / projet éducatif, qualité des interactions professionnelles, évaluation continue...



Document consultable en ligne sur : cc-peva.fr/ressources

C'est la rentrée !

Assistants maternels et PMI :

L'heure a sonné pour mettre à jour vos fiches entrée et sortie auprès de la PMI à Thonon ! dpmips.cha@hautsavoie.fr

Pour rappel, cette démarche est obligatoire conformément à l'article L421-4 du CASF.



Les 22 communes du territoire :

Abondance, Bernex, Bonnevaux, Champanges, Châtel, Chevenoz, Évian-les-Bains, Féternes, La Chapelle d'Abondance, Larrings, Lugrin, Marin, Maxilly, Meillerie, Neuvécelle, Novel, Publier, Saint-Gingolph, Saint-Paul-en-Chablais, Thollon-les-Mémises, Vacheresse, Vinzier

INFORMATIONS ET RENDEZ-VOUS DU MOIS

Évènements à ne pas manquer !



DÉPART DE FANNY !

L'occasion de faire la fête en chanson !

Nous vous donnons rendez-vous le **Mardi 16 septembre, à partir de 19h** autour d'un repas partagé.

Soirée réservée aux professionnels de l'accueil individuel

Le relais petite enfance fête les objectifs de développement durable :



ATELIER NATURE NATURE :

Ateliers conçus par **Ébullarium®**, organisme spécialisé dans l'installation d'ateliers ludiques.

Venez partager un moment en toute simplicité, découvrir, redécouvrir, toucher, sentir, comprendre et partager autour d'un environnement naturel et vivant. Ces ateliers ludiques sont ouverts à toutes et tous, de la naissance à la retraite-gratuit



• Mardi 23 septembre au stade de Champanges

(52 Rue du Stade 74500 Champanges ou salle attenante si besoin) matin et après midi
Durée 1h - créneaux : 8h45 ou 10h15 ou 15h15 ou 16h45

• Mercredi 24 septembre, matin et après-midi, à la Villa du Châtelet en extérieur à Évian-les-Bains

(31 Quai Paul Léger à Évian-les-Bains places de stationnement réservées, limité) ou salle du bar au Palais des festivités à Évian en cas de pluie

Durée 1h - créneaux : 8h45 ou 10h15 ou 14h ou 15h30

LAISSONS LES BÉBÉS BOUGER !

Conférence Michèle FORESTIER sur le développement moteur de l'enfant

- Mieux connaître les étapes qui précèdent l'apprentissage de la marche
- Découvrir l'intérêt de passer par toutes ces étapes
- Comment aider les familles à favoriser le bon développement moteur du bébé
- Sensibilisation à quelques difficultés le plus couramment rencontrées (plagiocéphalie, retard moteur...)



Mardi 14 octobre à 19h45

Espace Tully à THONON-LES-BAINS

Gratuit - ouvert à tous sur inscription auprès du relais

SEMAINE DES FAMILLES

du 6 au 12 Octobre

en lien
avec le
REAAP



Parents, futurs parents,
jeunes enfants, restez
en lien avec le relais...
la communication de
l'événement arrive tout
prochainement !

Informations auprès du relais petite enfance : 04 58 57 03 81 / rpe@cc-peva.fr

Toute l'actualité du relais sur cc-peva.fr > rubrique vie pratique > RPE

Retrouvez-nous sur notre groupe Facebook > CCPEVA Relais petite enfance