

DU CÔTÉ DU RELAIS

NOVEMBRE 2025

L'observation est un outil professionnel. Elle est mentionnée dans le « référentiel qualité du jeune enfant » paru en juin 2025.



L'OBSERVATION PROFESSIONNELLE

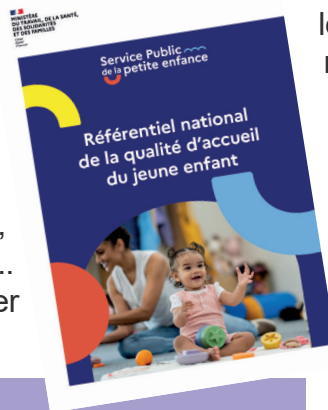
L'observation est un outil professionnel. Elle est mentionnée dans le « référentiel qualité du jeune enfant » paru en juin 2025. C'est une pratique ponctuelle qui se met en place dans les lieux d'accueil du jeune enfant et qui se fonde sur une question précise. L'observation est suivie d'une analyse et d'un partage en équipe, en analyse de pratique ou encore avec les professionnels du relais petite enfance. Elle permet de nourrir les temps de transmissions avec les parents, d'accompagner le développement de l'enfant et d'ajuster les propositions et positionnements professionnels.

Observer un jeune enfant, c'est lui offrir une attention respectueuse qui permet de mieux repérer ses besoins, ses intérêts et ses compétences. Sans consigne donnée, l'adulte observe, sans intervenir, il découvre l'intérêt de l'enfant, la minutie de ses gestes, de ses mouvements, de ses interactions.... Ce retrait silencieux permet à l'adulte d'ajuster

son accompagnement professionnel : proposer un temps d'échange, nommer les émotions, valoriser les solutions... L'enfant est acteur, et l'adulte capte les "langages" qu'il utilise (gestes, regards, silence...).

C'est à partir de ces signes que l'environnement pédagogique peut évoluer.

L'observation permet de reconnaître chacun dans sa singularité. Elle offre aux professionnels la possibilité de questionner leur posture, l'environnement et les propositions éducatives pour soutenir au mieux l'autonomie, la créativité et le développement de l'enfant, tout en nourrissant un dialogue de qualité avec les parents



Pour aller plus loin :

> Référentiel national de la qualité d'accueil du jeune enfant
Document consultable en ligne sur : cc-peva.fr/ressources

Les 22 communes du territoire :

Abondance, Bernex, Bonnevaux, Champanges, Châtel, Chevenoz, Évian-les-Bains, Féternes, La Chapelle d'Abondance, Larrings, Lugrin, Marin, Maxilly, Meillerie, Nevecelle, Novel, Publier, Saint-Gingolph, Saint-Paul-en-Chablais, Thollon-les-Mémises, Vacheresse, Vinzier

INFORMATIONS ET RENDEZ-VOUS DU MOIS

SANTÉ ENVIRONNEMENTALE

CONFÉRENCE

ENVIRONNEMENT ET PETITE ENFANCE :
PROTÉGER LA SANTÉ DÈS LES PREMIERS PAS

avec **AGNÈS AUGIER**,
formatrice-conférencière en santé environnementale



Comprendre les liens entre santé et environnement, découvrir l'importance de la prévention en période périnatale et auprès des jeunes enfants et trouver des solutions simples pour protéger votre santé, celle des enfants et de la planète.

MARDI 4 NOVEMBRE à 19h30

AU RELAIS PETITE ENFANCE

8 avenue des Acacias - 74500 ÉVIAN-LES-BAINS

Inscription : 04 58 57 03 81 / rpe@cc-peva.fr

Gratuit, ouvert à tous sur
inscription auprès du RPE.



Agré pour **la petite enfance**
cc-peva.fr

PERTURBATEURS ENDOCRINIENS - PETITE ENFANCE

— Mardi 4 novembre à 19h30 —

Conférence animée par Agnès Augier,
formatrice-conférencière en santé environnementale



PROTÉGER LA SANTÉ DÈS LES PREMIERS PAS

Notre environnement quotidien (domicile, travail) a une influence sur notre santé et celle de nos enfants qui y sont particulièrement vulnérables. Mais nous avons tous un pouvoir d'agir pour limiter les effets négatifs d'une pollution souvent invisible !

Venez comprendre les liens entre santé et environnement, découvrir l'importance de la prévention en période périnatale et auprès des jeunes enfants et trouver des solutions simples pour protéger votre santé, celle des enfants et de la planète.

ET SI ON CHANGEAIT LE MONDE, UN DÉCHET À LA FOIS ?

— Mercredi 19 novembre de 14h à 16h —

Petits, grands, seniors... venez rencontrer **Jérôme, ambassadeur du tri**, pour tout savoir sur le parcours de nos déchets et leur impact sur l'environnement.

Au programme :

Ateliers pour les enfants de tout âge - jeux et découvertes autour du tri

- Espace sensoriel pour les tout-petits
- Stand compostage : réservez votre composteur !
- Échanges avec Jérôme : astuces, bonnes pratiques, conseils personnalisés

Un moment convivial pour apprendre, partager et s'engager, chacun à son rythme. Parce que chaque geste compte !



MERCREDI 5 NOVEMBRE
de 9h30 à 11h

ATELIER PARENTALITÉ : GRAND BLEU

Une occasion pour s'imprégner de l'ambiance de l'époque avec vue sur le lac et profiter d'un atelier sensoriel avec votre enfant.

Enfants - de 6 ans accompagnés
Salle Graziella - Médiathèque d'Évian

Matinée des assistantes maternelles

SAMEDI 15 NOVEMBRE
matin à partir de 9h30

Une matinée pour respirer, se ressourcer et célébrer les assistantes maternelles, dont le bien-être est la clé de l'épanouissement des enfants.

*Petit déjeuner partagé prévu.
Réservé aux professionnels de
l'accueil individuel.*

MARDI 25 NOVEMBRE - 19h30

EN AVANT LA MUSIQUE !



Soirée avec Maryline pour préparer le cycle musique qui débutera avec les enfants le vendredi 28 novembre au conservatoire.

Réservé aux assistants maternelles et gardes à domicile.



**PETIT-
DÉJEUNER
PARTAGÉ
PRÉVU !**

Informations auprès du relais petite enfance : 04 58 57 03 81 / rpe@cc-peva.fr

Toute l'actualité du relais sur cc-peva.fr > rubrique vie pratique > RPE

Retrouvez-nous sur notre groupe Facebook > CCPEVA Relais petite enfance



Agir pour
la petite enfance
cc-peva.fr