

Règlement local de publicité intercommunal Pays d'Évian Vallée d'Abondance

Zones d'activités

Tome 3 - Annexes - Version de travail -

Document soumis à l'approbation en conseil communautaire le xxxxxxxx



Sources :
Communes, bâtis, parcelles : DGFiP Cadastre © Droits de l'état réservés © 2023
Réseau routier et ferré : Bd Topo - IGN © 2023

Réalisation : bureau d'études GoPub Conseil
Date de réalisation : 25/02/2025



Légende

 Zones d'activité

 Voirie

 Voie ferrée

 Bâti

 Parcelle

 Commune



Règlement local de publicité intercommunal Pays d'Évian Vallée d'Abondance

Zonage des publicités et préenseignes

Tome 3 - Annexes - Version de travail -

Document soumis à l'approbation en conseil communautaire le xxxxxxxx

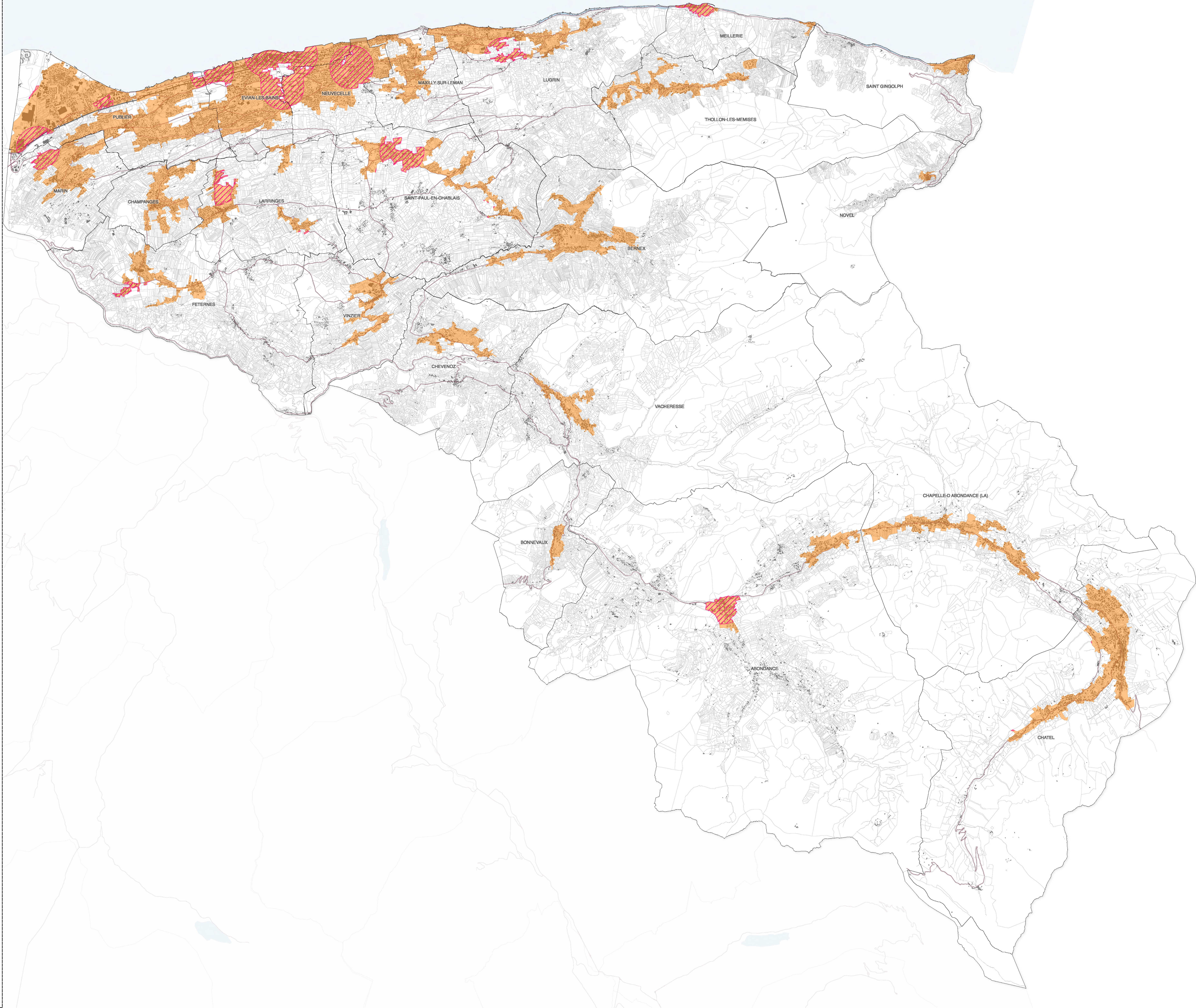


Sources :
Communes, bâtis, parcelles : DGFiP Cadastre © Droits de l'état réservés © 2023
Réseau routier et ferré : Bd Topo - IGN © 2023

Réalisation : bureau d'études GoPub Conseil
Date de réalisation : 25/02/2025



GOPLUS
CONSEIL



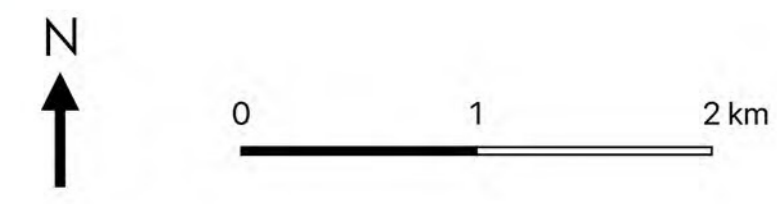
Légende

- Zones d'interdiction
- Zones agglomérées

- Voie
- Voie ferrée
- Bâti
- Parcelle
- Commune

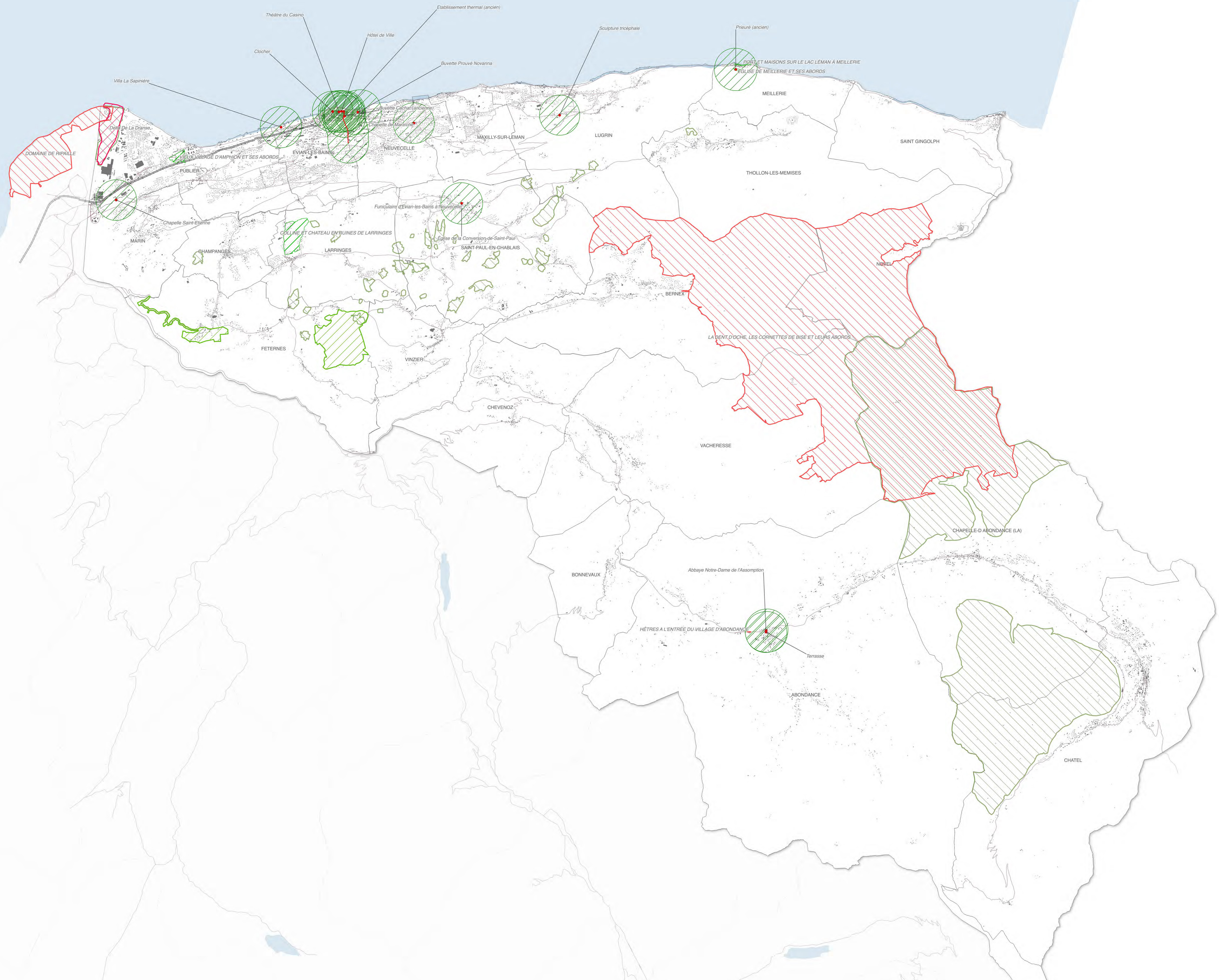
Règlement local de publicité commune de RLPI du Pays d'Evian Vallée d'Abondance

Interdictions de publicité



Sources :
Zone d'interdiction : DREAL UDAP, N2000 - INPN
Bâti et commune: Origine DGFiP Cadastre © Droits de l'Etat réservés © 2023
Tronçons routiers/ferrés : ©IGN BD TOPO® 2024
Espace aquatique : Occupation du sol, ©IGN BD CARTO® 2024

Réalisation : bureau d'études GoPub Conseil
Date de réalisation : 28/05/2025



Légende

Interdictions absolues

- Immeuble classé ou inscrit
- ▨ Monument naturel et site classé
- ▨ Réserve naturelle

Interdictions relatives

- ▨ Zone Natura 2000
- ▨ Site inscrit
- ▨ Site patrimonial remarquable
- ▨ Périmètre des abords des monuments historiques

- Voie ferrée
- Voirie
- Bâti
- Commune
- Espaces aquatiques